

## 测试报告

No. C200324009002

日期: 2020年03月27日

第1页,共5页

申请公司:深圳市鑫和弘科技有限公司

申请公司地址:深圳市龙华区龙华街道办事处玉翠社区建辉路 121 号信伟大厦 1 楼 101 房

以下测试之样品是由申请者所提供及确认

样品名称: 全塑医用口罩鼻梁条  
型号: QS 3.0  
供应商: 深圳市鑫和弘科技有限公司  
供应商地址: 深圳市龙华区龙华街道办事处玉翠社区建辉路121号信伟大厦1楼101房  
CPST 参考编号: C200324009  
收样日期: 2020年03月24日  
测试周期: 2020年03月24日至2020年03月27日  
测试方法: 请参见下一页  
测试结果: 请参见下一页

### 结 论:

测试样品	测试项目	结果
全塑医用口罩鼻梁条	1. 铅、汞、镉、六价铬、多溴联苯和多溴联苯醚含量 —中华人民共和国工业和信息化部公告 2018年第15号	合格



代表  
东莞市欧冠检测技术有限公司

主 检 :

David wan

万大伟, David  
项目负责人

审 核:

Sunshine Liu

刘小芳, Sunshine  
报告审核员

签 发:

Will Pan

潘坚定, Will  
技术总监

说明: 报告未盖本机构“检测专用章”无效。报告只对委托之样品负责。报告涂改、自行增删无效。未经本机构批准,不得复制(全文复制除外)本报告。未经授权对本报告的内容或外观进行任何更改、伪造或篡改均属于违法行为,违者将受到法律起诉。如果客户对本报告有异议,请于报告发出之日起15日内提出,逾期不予受理。



400 111 6218

东莞市欧冠检测技术有限公司

中国·广东·东莞·厚街镇厚街大道东12号1092室

电话: (86-769) 38937858

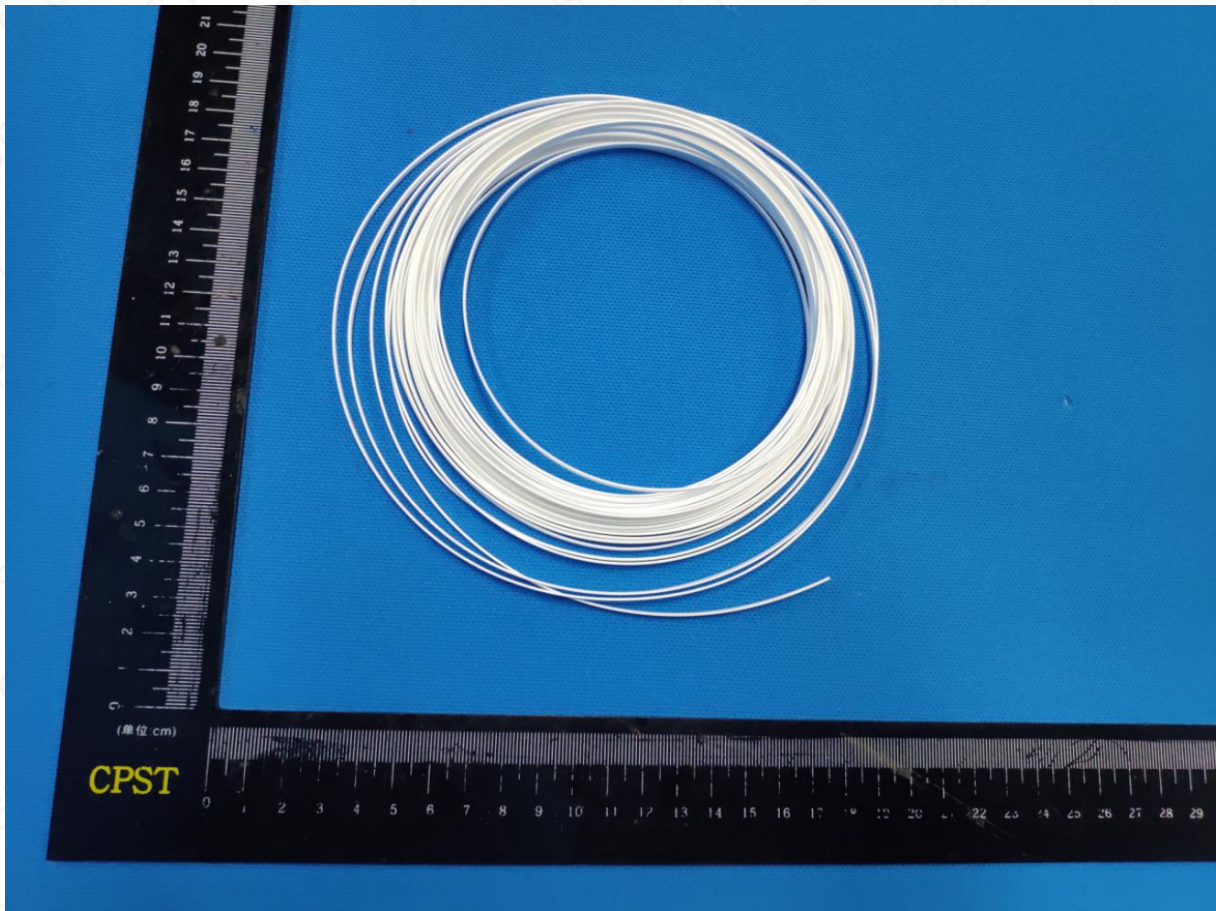
传真: (86-769) 38937859

邮编: 523945

网址: <http://www.cpstlab.com>

邮箱: [service@cpstlab.com](mailto:service@cpstlab.com)

送检样品照片



**说明:** 报告未盖本机构“检测专用章”无效。报告只对委托之样品负责。报告涂改、自行增删无效。未经本机构批准,不得复制(全文复制除外)本报告。未经授权对本报告的内容或外观进行任何更改、伪造或篡改均属于违法行为,违者将受到法律起诉。如果客户对本报告有异议,请于报告发出之日起15日内提出,逾期不予受理。



400 111 6218

东莞市欧冠检测技术服务有限公司

电话: (86-769) 38937858

传真: (86-769) 38937859

网址: <http://www.cpstlab.com>

中国·广东·东莞·厚街镇厚街大道东12号1092室

邮编: 523945

邮箱: [service@cpstlab.com](mailto:service@cpstlab.com)

### 测试结果:

样品描述 : 白色塑料

### 1. 铅、汞、镉、六价铬、多溴联苯和多溴联苯醚含量—中华人民共和国工业和信息化部公告 2018年第15号

测试项目	单位	测试方法	结果	MDL	限值
铅(Pb)	mg/kg	GB/T 26125-2011 附录 F, ICP-OES	N.D.	2	1000
汞(Hg)	mg/kg	GB/T 26125-2011 附录 E, ICP-OES	N.D.	2	1000
镉(Cd)	mg/kg	GB/T 26125-2011 附录 F, ICP-OES	N.D.	2	100
六价铬(Cr <sup>6+</sup> )	mg/kg	GB/T 26125-2011 附录 C, UV-VIS	N.D.	2	1000
一溴联苯	mg/kg	GB/T 26125-2011 附录 A, GC-MS	N.D.	5	-
二溴联苯	mg/kg	GB/T 26125-2011 附录 A, GC-MS	N.D.	5	-
三溴联苯	mg/kg	GB/T 26125-2011 附录 A, GC-MS	N.D.	5	-
四溴联苯	mg/kg	GB/T 26125-2011 附录 A, GC-MS	N.D.	5	-
五溴联苯	mg/kg	GB/T 26125-2011 附录 A, GC-MS	N.D.	5	-
六溴联苯	mg/kg	GB/T 26125-2011 附录 A, GC-MS	N.D.	5	-
七溴联苯	mg/kg	GB/T 26125-2011 附录 A, GC-MS	N.D.	5	-
八溴联苯	mg/kg	GB/T 26125-2011 附录 A, GC-MS	N.D.	5	-
九溴联苯	mg/kg	GB/T 26125-2011 附录 A, GC-MS	N.D.	5	-
十溴联苯	mg/kg	GB/T 26125-2011 附录 A, GC-MS	N.D.	5	-
多溴联苯总和(PBBs)	mg/kg	-	N.D.	-	1000
一溴联苯醚	mg/kg	GB/T 26125-2011 附录 A, GC-MS	N.D.	5	-
二溴联苯醚	mg/kg	GB/T 26125-2011 附录 A, GC-MS	N.D.	5	-
三溴联苯醚	mg/kg	GB/T 26125-2011 附录 A, GC-MS	N.D.	5	-
四溴联苯醚	mg/kg	GB/T 26125-2011 附录 A, GC-MS	N.D.	5	-
五溴联苯醚	mg/kg	GB/T 26125-2011 附录 A, GC-MS	N.D.	5	-
六溴联苯醚	mg/kg	GB/T 26125-2011 附录 A, GC-MS	N.D.	5	-
七溴联苯醚	mg/kg	GB/T 26125-2011 附录 A, GC-MS	N.D.	5	-
八溴联苯醚	mg/kg	GB/T 26125-2011 附录 A, GC-MS	N.D.	5	-
九溴联苯醚	mg/kg	GB/T 26125-2011 附录 A, GC-MS	N.D.	5	-
十溴联苯醚	mg/kg	GB/T 26125-2011 附录 A, GC-MS	N.D.	5	-
多溴联苯醚总和(PBDEs)	mg/kg	-	N.D.	-	1000

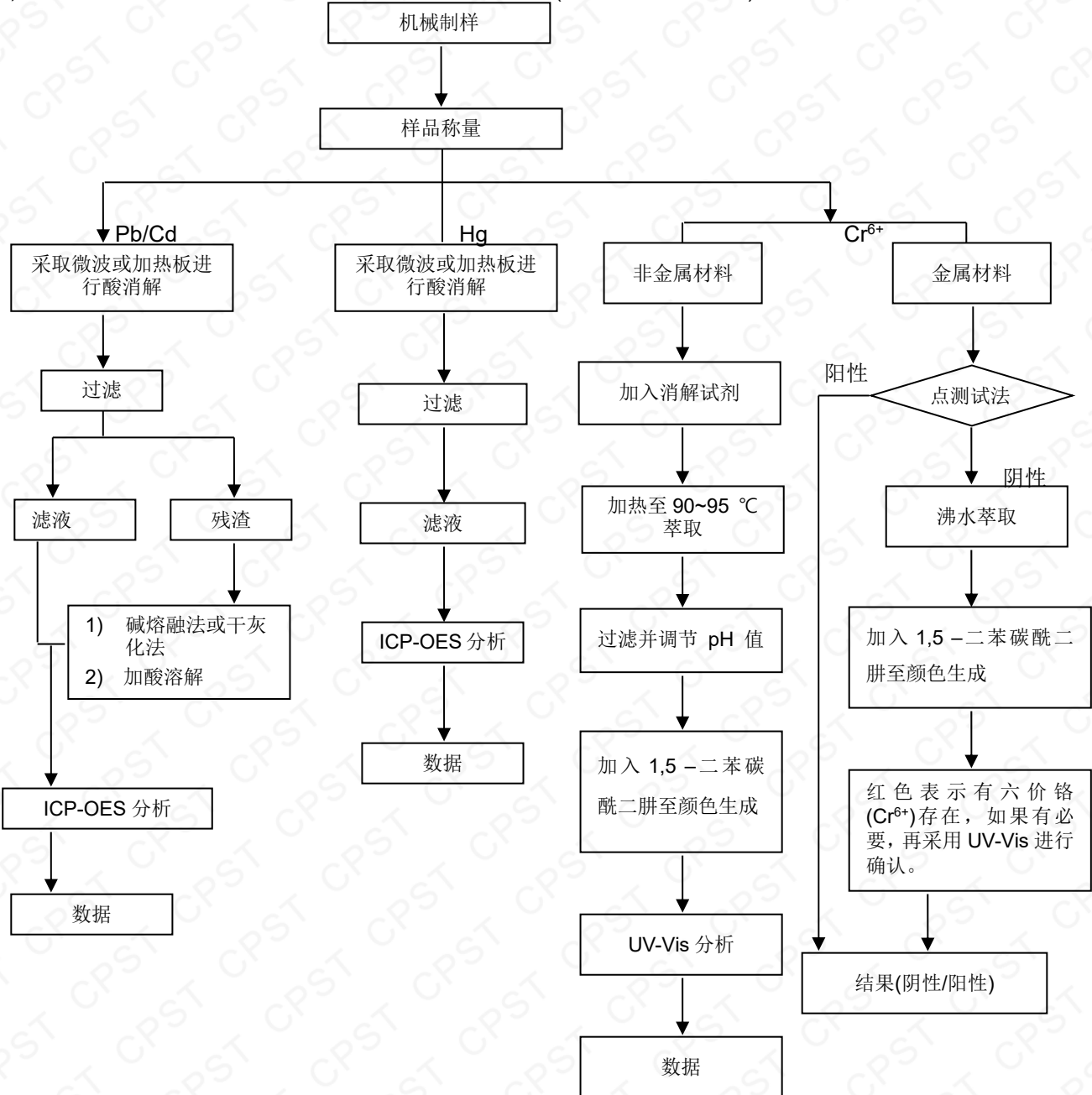
### 注释:

1. mg/kg = 毫克每千克 = ppm
2. N.D. = 未检出 (< MDL)
3. MDL = 方法检测限
4. “-” = 未规定

**说明:** 报告未盖本机构“检测专用章”无效。报告只对委托之样品负责。报告涂改、自行增删无效。未经本机构批准,不得复制(全文复制除外)本报告。未经授权对本报告的内容或外观进行任何更改、伪造或篡改均属于违法行为,违者将受到法律起诉。如果客户对本报告有异议,请于报告发出之日起15日内提出,逾期不予受理。

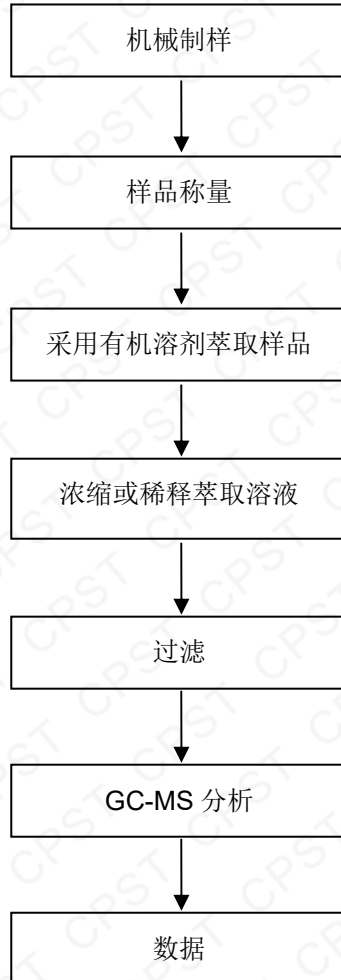
### Pb/Cd/Hg/Cr<sup>6+</sup> 测试流程图

1) 根据以下测试流程图样品在预处理方法中被完全溶解(Cr<sup>6+</sup> 测试方法除外)。



**说明:** 报告未盖本机构“检测专用章”无效。报告只对委托之样品负责。报告涂改、自行增删无效。未经本机构批准, 不得复制(全文复制除外)本报告。未经授权对本报告的内容或外观进行任何更改、伪造或篡改均属于违法行为, 违者将受到法律起诉。如果客户对本报告有异议, 请于报告发出之日起 15 日内提出, 逾期不予受理。

## 多溴联苯/多溴联苯醚 测试流程图



\*\*\* 报告结束 \*\*\*

**说明:** 报告未盖本机构“检测专用章”无效。报告只对委托之样品负责。报告涂改、自行增删无效。未经本机构批准,不得复制(全文复制除外)本报告。未经授权对本报告的内容或外观进行任何更改、伪造或篡改均属于违法行为,违者将受到法律起诉。如果客户对本报告有异议,请于报告发出之日起15日内提出,逾期不予受理。